

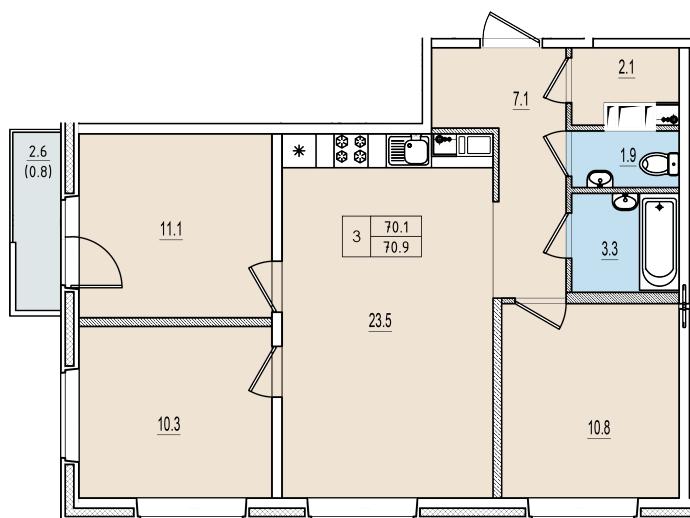
Трехкомнатная квартира №68 с видом во двор и на улицу. 9 этаж. Корпус 2

ЖК «Олимп»

[+7 \(8112\) 700-007](tel:+78112700007)

sale@scandidom.com

Планировка квартиры



Статус:	Продана
номер квартиры:	68
кол-во комнат:	3
общая площадь, м2 (без лоджии и балкона):	70,10 м ²
Город:	Псков
Жилой комплекс:	Олимп
высота потолка, м:	2,70
площадь балкона, м2:	0,80 м ²
жилая площадь:	32,20 м ²
площадь кухни:	23,50 м ²
площадь прихожей:	7,10 м ²
тип санузла:	раздельный
номер стояка:	5
площадь санузла:	5,20 м ²
Общая площадь:	70,90 м ²
этаж:	9
Секция (дом):	Корпус 2
Градус поворота компаса:	31

Генплан квартала

Расположение на этаже

