

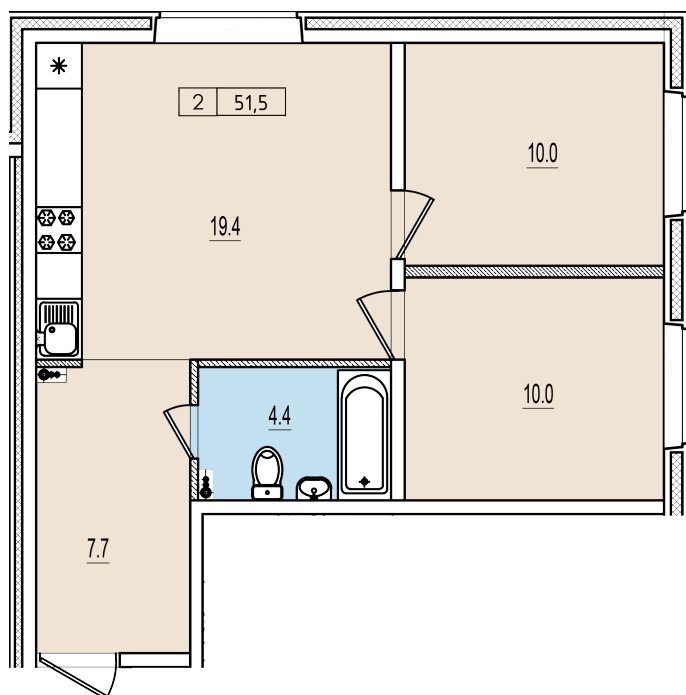
Двухкомнатная квартира №107 с видом во двор и на улицу. 1 этаж. Корпус 1

ЖК «Олимп»

[+7 \(8112\) 700-007](tel:+78112700007)

sale@scandidom.com

Планировка квартиры



Статус:	Забронирована
номер квартиры:	107
кол-во комнат:	2
общая площадь, м2 (без лоджии и балкона):	51,50 м ²
Город:	Псков
Жилой комплекс:	Олимп
высота потолка, м:	2,70
жилая площадь:	20,00 м ²
площадь кухни:	19,40 м ²
площадь прихожей:	7,70 м ²
тип санузла:	совмещенный
номер стояка:	1
площадь санузла:	4,40 м ²
Общая площадь:	51,50 м ²
этаж:	1
Секция (дом):	Корпус 1
Градус поворота компаса:	31

Генплан квартала

Расположение на этаже



