

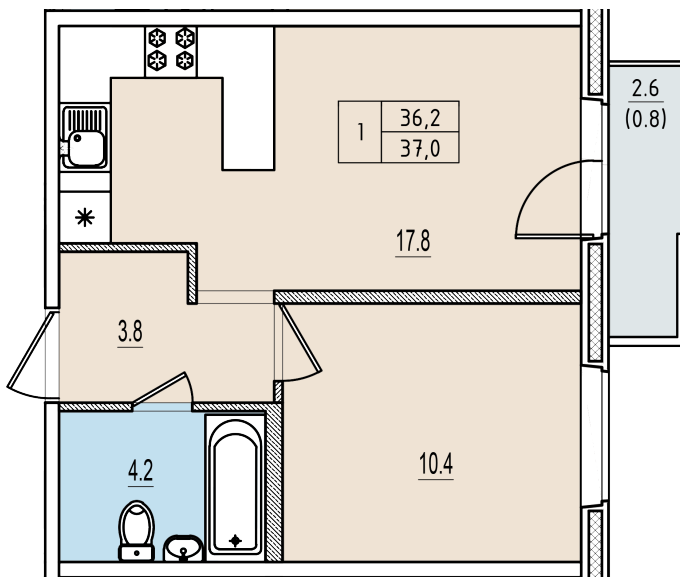
Однокомнатная квартира №120 с видом на улицу. 3 этаж. Корпус 1

ЖК «Олимп»

[+7 \(8112\) 700-007](tel:+7(8112)700-007)

sale@scandidom.com

Планировка квартиры



| | |
|--|----------------------|
| Статус: | Продана |
| номер квартиры: | 120 |
| кол-во комнат: | 1 |
| общая площадь, м2 (без лоджии и балкона): | 36,20 м ² |
| Город: | Псков |
| Жилой комплекс: | Олимп |
| высота потолка, м: | 2,70 |
| площадь балкона, м2: | 0,80 м ² |
| жилая площадь: | 10,40 м ² |
| площадь кухни: | 17,80 м ² |
| площадь прихожей: | 3,80 м ² |
| тип санузла: | совмещенный |
| номер стояка: | 2 |
| площадь санузла: | 4,20 м ² |
| Общая площадь: | 37,00 м ² |
| этаж: | 3 |
| Секция (дом): | Корпус 1 |
| Градус поворота компаса: | 31 |

Генплан квартала

Расположение на этаже



